

Prise de position nationale sur les Traitements Médicamenteux de l'Obésité et leur accompagnement en pratique

Le Groupe de Concertation et de Coordination des Centres Spécialisés de l'Obésité (**GCC-CSO**) et le réseau **FORCE**, ont rédigé un référentiel (réservé à l'obésité de l'adulte) destiné à accompagner les prescripteurs et les patients face à l'arrivée des nouveaux traitements médicamenteux de l'obésité. Cette prise de position adresse les points suivants :

- **Préciser la place des Traitements Médicamenteux de l'Obésité (TMO) dans la prise en charge de l'obésité.**
- Rappeler les indications validées, les prudences d'utilisation et les contre-indications.
- Proposer une prescription phénotypique des TMO (c'est-à-dire en fonction des complications de l'obésité présente chez le patient), basée sur les preuves publiées des bénéfices de ces TMO sur le poids mais aussi sur les maladies associées.
- Proposer un parcours de soin de suivi et accompagner les conditions de prescription.
- Promouvoir une utilisation sécurisée des TMO en mettant en évidence les complications possibles et leur gestion qu'elle soit diététique ou médicale.
- Informer le patient des bénéfices attendus mais aussi des risques potentiels et des signes d'alerte devant l'amener à consulter.

Cette prise de position s'inscrit dans la mission du GCC-CSO de favoriser, à l'échelle du territoire, une prise en charge multidisciplinaire, fondée sur les données de la science et respectueuse des personnes concernées, tout en anticipant les enjeux cliniques, éthiques et sociétaux liés à l'essor des thérapeutiques médicamenteuses de l'obésité.

Retrouvez en page 2 et 3 les parcours de soins proposés avant l'initiation, à l'initiation et après l'initiation du TMO.

Retrouvez l'ensemble de ce référentiel sur la page :

<https://www.obesitefrance.fr/actualites/prise-de-position-nationale-sur-les-traitements-medicamenteux-de-l-obesite-et-leur-accompagnement-en-pratique>

UN TRAVAIL COLLABORATIF

Pr J. Aron- Wisniewsky
GCC-CSO AFERO
(coordination)



Pr Disse
FORCE
(coordination)



GRUPE DE TRAVAIL PRISE DE POSITION SUR LES TRAITEMENTS MEDICAMENTEUX DE L'OBESITE



Pr S.Czernichow FORCE, AFERO | Dr C.Ciangura Bariamat | Pr B.Gatta SFE | Dr B. Segrestin AFERO | Pr C. Bétry | Dr F. Sténard SOFFCO-MM | Pr JM.Catheline SOFFCO-MM | Pr N. Achamrah SFNCM | Dr S.Tatulashvili | A.Dumotier Diet

AVANT L'INITIATION DU TMO

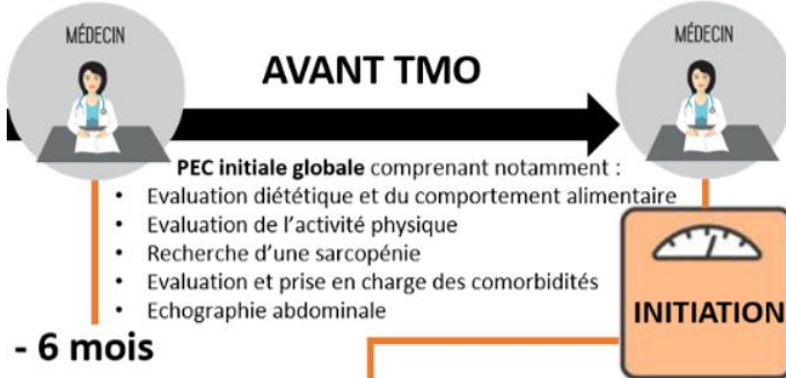
A L'INITIATION DU TMO

Prise en charge centrée sur les modifications du mode de vie
 prise en charge nutritionnelle, comportementale (incluant la qualité du sommeil et la gestion du stress) et en activité physique

Recommandations HAS:
 « Obésité de l'adulte : prise en charge de 2e et 3e niveaux »
 « Guide du parcours de soins : surpoids et obésité de l'adulte »

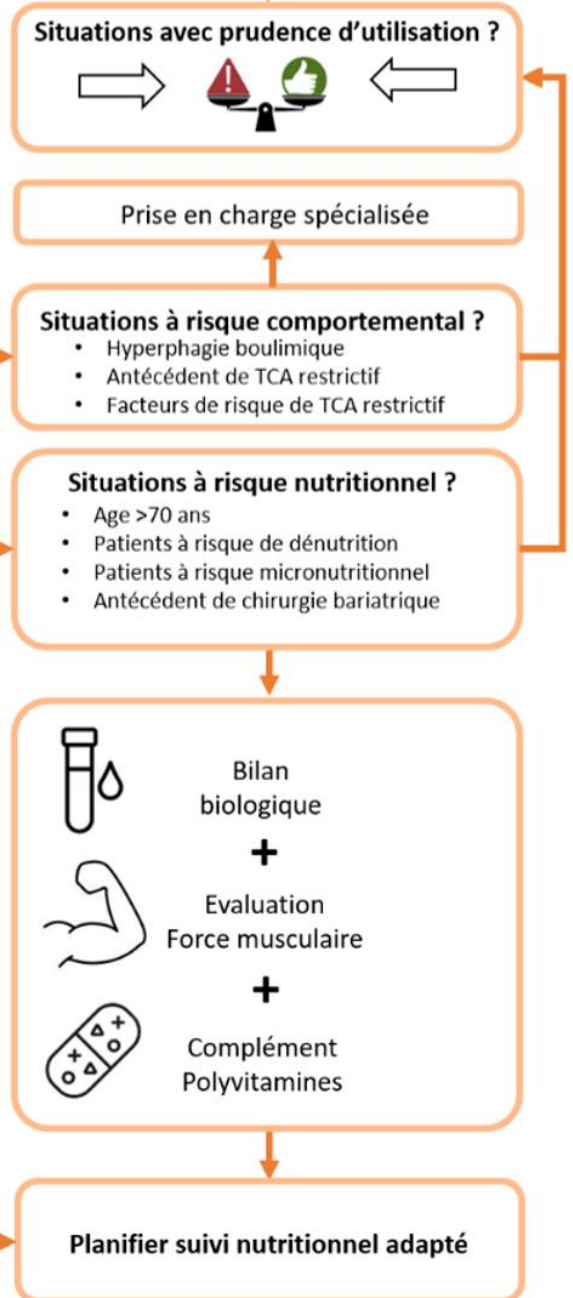
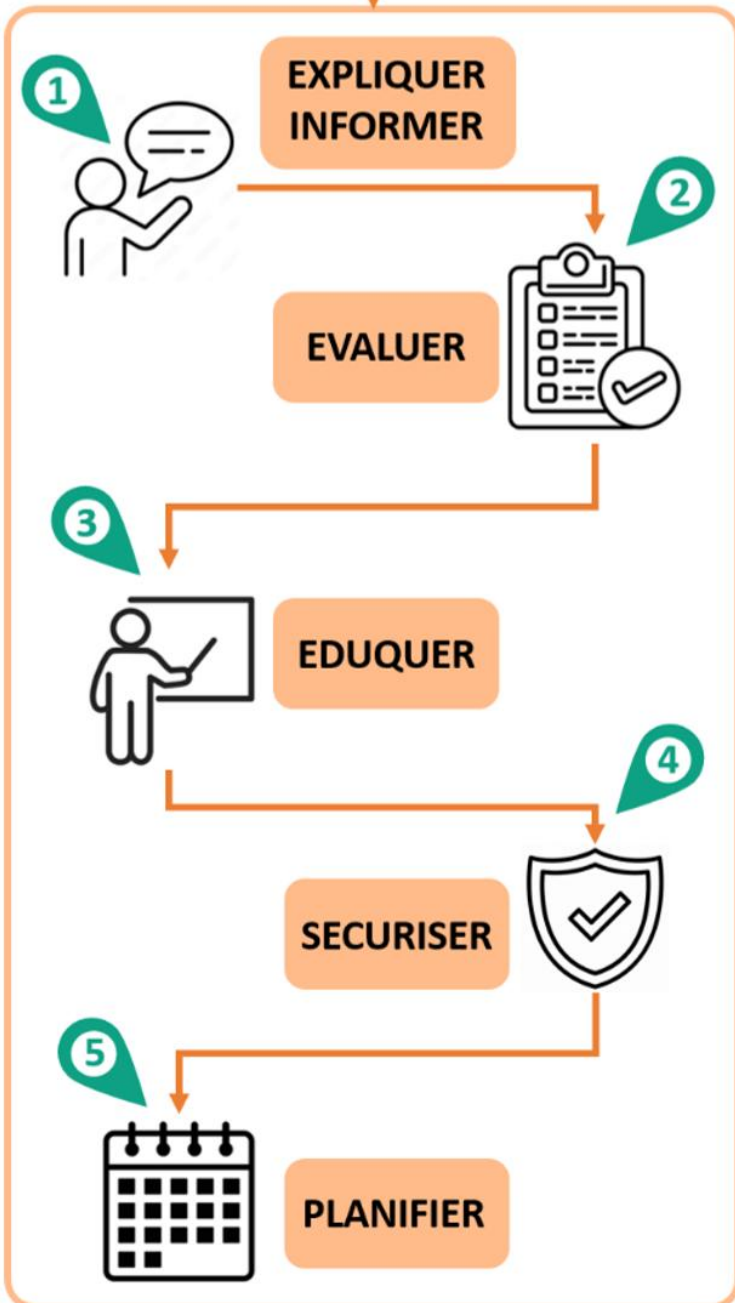
Après échec ou insuffisance d'une prise en charge centrée sur le mode de vie (nutritionnelle, comportementale et en activité physique de première intention) d'une durée d'au moins 6 mois

INDICATION TMO EN SECONDE INTENTION:
 Respect de l'AMM de chaque molécule
 Privilégier l'indication pour les obésités de sévérité de niveau 2 et 3



INITIATION

Décision médicale partagée à l'introduction TMO
 Valider pertinence du TMO
 Choix du TMO (définir objectif du traitement)
 Discuter prophylaxie lithiase biliaire



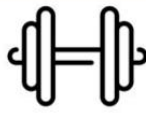
APRES L'INITIATION DU TMO



ACCOMPAGNEMENT NUTRITIONNEL (au besoin : Diététicien ou Médecin nutritionniste)



au minimum :
1200 – 1500 kcal/j
>60 g de protéines/j



Exercices en résistance
et en endurance



>10%

- > Bilan biologique
- > Force Musculaire
- > Polyvitamines
- > Acide Ursodésoxycholique
- > +/- Complément protéique

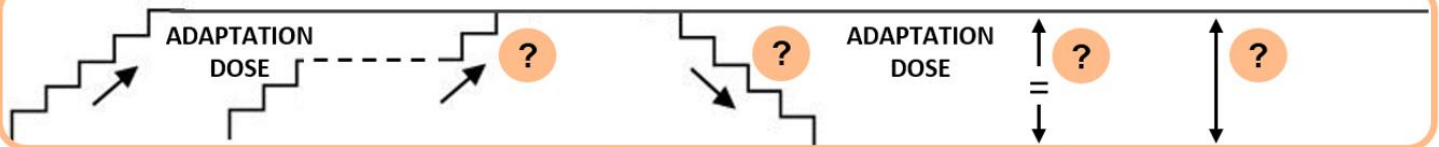


>20%

- > Bilan biologique
- > Force Musculaire
- > Polyvitamines
- > +/- Complément protéique



TOLÉRANCE DIGESTIVE



SIGNES D'ALERTE



Perte de poids :
>10% à 3 mois
>20% à 6 mois



Réduction majeure
des ingestats



Aphagie



Intolérance
digestive sévère



Perte de force
musculaire



Altération
état psychique



Altération
état général



Bilan
biologique

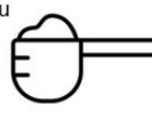


Evaluation
Force musculaire



Complément
Polyvitamines

et/ou



Complément
Protéiques

Réévaluer régulièrement l'état général, l'état psychologique, le comportement alimentaire, le suivi nutritionnel, le niveau d'activité physique, les complications de l'obésité et leurs traitements